



PARCE QUE
LA JOIE
NOUS FAIT
VIVRE



FM MOBILE INTERNET PODCAST rcf.be

TOUTE LA PROGRAMMATION 2020-2021 DISPONIBLE GRATUITEMENT EN PODCAST

● LA SÉLECTION COUP DE CŒUR DE L'AUTOMNE SUR RCF

Le sens des gestes de l'Eucharistie

Présentée par *Christophe Herinckx*

S'ABONNER À L'ÉMISSION | **UNE QUESTION À LA FOI** | VENDREDI 25 SEPTEMBRE À 16H30 | DURÉE ÉMISSION : 0 MIN



Quel est le sens des différents gestes pendant l'Eucharistie? Pour répondre à cette question, Jean-Jacques Durré reçoit Christophe Herinckx.

Benoit Henrard nous fait découvrir le Créahm de Liège

Présentée par *Eric Cooper*

S'ABONNER À L'ÉMISSION | **SOLIDÈRE** | JEUDI 22 OCTOBRE À 13H15 | DURÉE ÉMISSION : 15 MIN



Le Créahm est une association dont l'objectif est de révéler et de déployer des formes d'art produites par des personnes handicapées mentales.

Corpus Christi de Jan Komasa - Le vrai faux de la foi ... et d'un film

Présentée par *Laurent Verpoorten*

S'ABONNER À L'ÉMISSION | **L'ŒIL DE DIEU** | JEUDI 22 OCTOBRE À 12H30 | DURÉE ÉMISSION : 30 MIN



Actuellement sur les écrans, Corpus Christi a pour thème le mensonge. Mais au final, c'est le spectateur qui est trompé par une vision caricaturale de la foi chrétienne.

Le Liban, constat et espoir

Présentée par *Michel Maroy, Benjamin Bodson, Martin Martin*

L'EUROPE AU CŒUR | VENDREDI 16 OCTOBRE À 17H45 | DURÉE ÉMISSION : 57 MIN

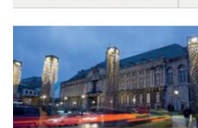


Michel Maroy reçoit Simon Najm, président du comité de soutien aux chrétiens d'Orient. Dans la crise que traverse le Liban, le CSCO avance ses pistes de sortie de la crise.

Gilles FORET, François SCHREUER et Quentin Lebussy

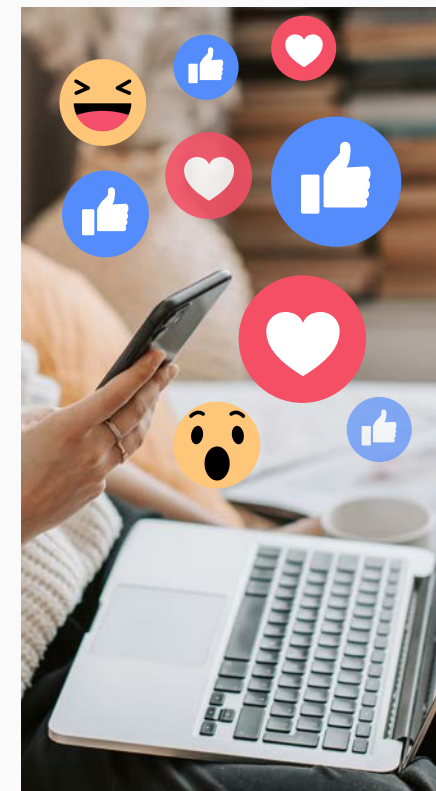
Présentée par *Antoine Lohy, Georges Gosse, Philippe Cochiaux, Charles Neuforge, Régine Kermann*

S'ABONNER À L'ÉMISSION | **CURIOSITÉ** | MERCREDI 7 OCTOBRE À 17H45 | DURÉE ÉMISSION : 57 MIN



La mobilité, l'intermodalité et l'urbanisation à Liège, des visions, un débat essentiel sur la façon de vivre et de se déplacer dans l'agglomération liégeoise.

FAISONS CONNAÎTRE RCF !



Pour qu'une radio de niche comme RCF se développe, il faut non seulement un bon programme mais aussi que la notoriété augmente. C'est un des buts de la stratégie marketing de votre radio préférée.

Les dernières études nous motivent clairement à développer cette notoriété. Environ 15% des populations couvertes connaissent la marque RCF. Nous voudrions arriver à 30% puis 50% comme les radios sœurs RCF en France.

Bonne nouvelle : vous pouvez y contribuer : « liker » nos pages sur facebook (RCF Liège, RCF Bruxelles, 1RCF Belgique) ou sur instagram, « liker » ou partager les publications de ces pages.

Merci !

> Suivez-nous sur les réseaux sociaux @rcfliege

DANS NOS RÉGIONS

● ÉVÈNEMENT

UN RADIO DON SANS FRONTIÈRES



RCF LIÈGE
93.8 FM



RCF BRUXELLES
107.6 FM

TOUS UNIS
MÊME À
DISTANCE



RCF NAMUR
106.8 FM



1RCF BELGIQUE
DAB+



Durant toute la semaine, l'émission Solid'ère se met aux couleurs du radio don. Eric Cooper reçoit celles et ceux qui font votre radio au quotidien. Sur antenne, ils partagent leurs motivations, racontent l'envers du décor, expliquent les enjeux du radio don pour leur permettre de continuer à assurer leur mission.

Solid'ère, c'est du lundi au vendredi entre 13h10 et 13h30 sur RCF Liège.

RCF BRUXELLES, 1RCF, RCF LIÈGE ET RCF SUD BELGIQUE : VOS 4 RADIOS SE MOBILISENT POUR UNE ÉMISSION SPÉCIALE. OBJECTIF : FAIRE APPEL À VOTRE GÉNÉROSITÉ.

Bastogne, Bruxelles, Liège, Namur ou Wavre : nos ports d'attache sont différents mais notre nom de famille est identique. RCF : radio chrétienne francophone. Nos objectifs aussi sont les mêmes : vous proposer des programmes proches, intelligents, ouverts et porteurs de sens. Un autre point commun nous lie : nous ne vivons que des dons.

Ce samedi 21 novembre, entre 13h et 14h, ensemble, nous viendrons vers vous. Des

responsables de nos radios, vos journalistes, animateurs, chroniqueurs préférés, des bénévoles, des membres d'associations auxquelles nous ouvrons notre antenne : nous serons sur le pont pour vous expliquer notre quotidien, partager notre passion et notre envie de poursuivre notre mission. Pour vous dire, concrètement, ce que vous pouvez faire pour nous. Vous savez que vous pouvez compter sur nous. Ce jour-là, c'est nous qui compterons sur vous.

Culture en week-end, samedi 21 novembre, de 13h10 à 14h. Rediffusion : de 18h10 à 19h, et à réécouter en podcast gratuitement via rcf.be et l'App RCF

RCF, RADIO CHRÉTIENNE FRANCOPHONE, UN RÉSEAU DE 64 RADIOS LOCALES.

RCF Liège | 40, rue des Prémontrés 4000 LIEGE | Tél. : 04/ 237 00 71 | rcf.be



Liège

PARTAGE LA LETTRE AUX AMIS

N°24 | NOVEMBRE 2020

Editeur responsable : Jacques Galloy, RCF, rue des Prémontrés 40 - 4000 Liège - N° d'agrégation Bpost : P505003 - Lieu de dépôt : Liège X

● ÉDITO



Charles NEUFORGE
Directeur RCF Liège

NOUS COMPTONS
SUR VOTRE
MOBILISATION !

Printemps 2020. Alors que cette période nous apporte chaque année un message de résurrection et d'espoir, chacun doit vivre Pâques chez soi. A l'époque, vous êtes nom-

breux à témoigner de l'importance de RCF pour traverser ce confinement difficile.

Automne 2020. La pandémie revient en force. Pour pouvoir poursuivre notre mission de radio chrétienne à vos côtés, plus que jamais, nous comptons sur vous.

Du 16 au 22 novembre, nous allons vivre ensemble le radio don, 7 jours de mobilisation exceptionnelle, de partage, d'échange et de solidarité dans la Joie. Chacun est appelé à soutenir la radio par son témoignage ou par un don.

C'est grâce à la générosité de nos auditeurs, grâce à vous, que nous pourrions continuer à vous faire vivre de grands moments de foi.

RETRouvONS-NOUS | LIÈGE / 93.8

● ACTUALITÉS

PLUS QUE QUELQUES SEMAINES POUR ENVOYER VOTRE DON !

D'ici le 31 décembre, nous devons absolument avoir réuni les fonds nécessaires afin de pouvoir boucler notre budget 2020. Pour y parvenir, nous avons encore besoin de 96 000 €. Si 960 personnes font un don de 100 €, nous pouvons y arriver. **Merci d'avance de votre soutien.**

BESOINS 2020 :
178 K€

COLLECTE À FIN OCTOBRE :
82 K€

CE QU'IL RESTE À COLLECTER
D'ICI LA FIN DE L'ANNÉE :
96 K€

RADIO DON, LA JOIE DE DONNER !

Nous vous donnons rendez-vous sur notre antenne du 16 au 22 novembre prochain pour vivre ensemble cet événement.

3 MOYENS DE NOUS SOUTENIR
DURANT LE RADIO DON :

- en nous faisant un don par virement bancaire
- en appelant le 04 237 00 74
- en donnant en ligne sur le site rcf.be/dons



RCF

bpost
PB-PP
BELGE(N)-BELGIQUE

Conception : atelier - Photos : RCF - Beno G. Kuyathua Vanolier / Adobe Stock - Tony Gentile / Reuters - Paul Saad / wikipedia

● UN NOËL EN SOLIDARITÉ

TOUS FRÈRES



A travers son encyclique *Fratelli Tutti*, publiée le 3 octobre dernier, le pape François nous appelle à une fraternité humaine et à la solidarité, sous le patronage de saint François d'Assise. A la suite de cette publication, RCF vous a proposé différentes émissions consacrées au sujet et vous invite notamment à réécouter l'émission *Halte Spirituelle* « Pas de fraternité sans miséricorde ni pardon ».

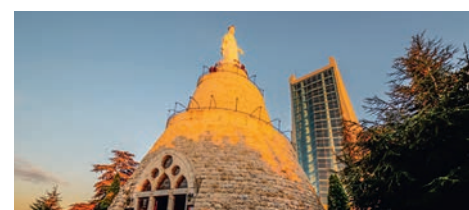
Téléchargez gratuitement le texte intégral de l'encyclique du pape François sur rcf.fr/dossiers

UN AVENT DANS LE PARTAGE



Cette année si déroutante nous a conduit à imaginer une programmation autour de l'Avent résolument tournée vers l'autre. Dans la série *Halte Spirituelle* intitulée « Oser croire en l'impossible », RCF tend une boussole aux auditeurs pour les aider à garder le cap de l'espérance. Le temps de l'Avent est l'occasion pour se (re)poser la question du sens de l'existence. Pourquoi est-ce que je me lève le matin ? Ai-je encore confiance ?... Cheminons ensemble pour accueillir un Noël de partage.

NOËL EN SOLIDARITÉ AVEC LE LIBAN



Cette année, RCF a choisi de vous faire vivre le temps de Noël en solidarité avec le Liban, fortement éprouvé depuis les explosions du 4 août dernier. Nous vous proposons des rencontres et des témoignages en lien avec des communautés libanaises en France et à Beyrouth.

Toute la programmation de l'Avent est à retrouver sur rcf.be

CALENDRIER DE L'AVENT RCF

Dès le 1^{er} décembre, RCF vous propose son calendrier de l'Avent sonore. Chaque jour jusqu'à Noël, un témoin raconte un souvenir personnel de solidarité ou de fraternité.

● GRAND ANGLE



QU'EST-CE QUE LE RADIO DON ?



PHILIPPE LANSAC, DIRECTEUR ÉDITORIAL RADIO - PODCASTS, NOUS PARLE DU RADIO DON

Le Radio don est un rendez-vous incontournable de la fin d'année pour RCF. Du 16 au 22 novembre, RCF invite ses auditeurs à découvrir les coulisses de la radio et à vivre une semaine de rencontre et de générosité. Après une année bouleversée par le contexte sanitaire, nous souhaitons placer cette semaine sous le signe de la joie, du partage et de la fraternité.

QUE SE PASSE-T-IL PENDANT CETTE SEMAINE ?

Durant cette semaine, nous modifions nos programmes et revenons sur les temps forts de l'année. Les auditeurs sont invités à découvrir les besoins concrets des 64 radios du réseau RCF grâce à une programmation spéciale. Lors d'émissions interactives, des invités ou partenaires expliquent la parole singulière que RCF porte dans le paysage médiatique. Les auditeurs sont également invités à témoigner de leur attachement à la radio car c'est grâce à eux et pour eux que nous existons.

● TEMPS FORT



UN NOUVEAU MATINALIER

Depuis le 19 octobre, une nouvelle page s'ouvre pour la *Matinale RCF* ! Après son passage à Euradio en tant que journaliste, puis coordinateur de rédaction et matinalier, Simon Marty, journaliste de 34 ans, passionné par la radio depuis son plus jeune âge, relève le challenge d'animer ce rendez-vous d'informations tonique et humain que vous êtes de plus en plus

VOTRE DON PERMET :

d'acheter et d'entretenir le matériel

de poursuivre notre transformation digitale

de vivre avec vous les grands temps forts de la foi

aux 300 salariés et 3 000 bénévoles du réseau de partage l'Espérance chrétienne au plus grand nombre

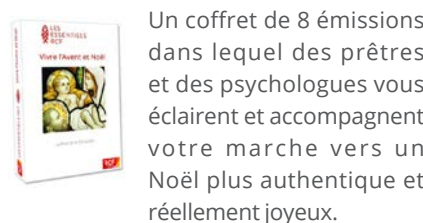
● SÉLECTION DE NOËL IDÉES CADEAUX



CRÛCHE ARTERRA

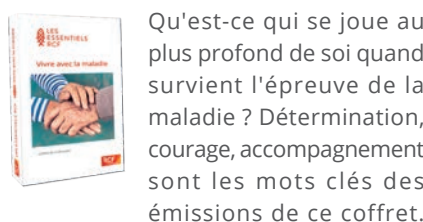
Le créateur santonnier de Marseille sort de son atelier de nouveaux personnages pour cette année : des santons scouts. La librairie Siloë Liège, que nous soutenons en cette période difficile, vous offre 5 % de réduction sur vos santons Artterra en présentant cette Lettre aux amis. N'hésitez plus !

COFFRET VIVRE LA VENT ET NOËL



Un coffret de 8 émissions dans lequel des prêtres et des psychologues vous éclairent et accompagnent votre marche vers un Noël plus authentique et réellement joyeux.

COFFRET VIVRE LA MALADIE



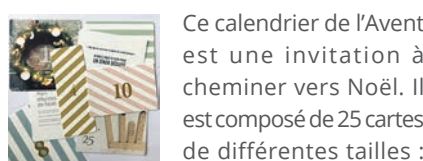
Qu'est-ce qui se joue au plus profond de soi quand survient l'épreuve de la maladie ? Détermination, courage, accompagnement sont les mots clés des émissions de ce coffret.

Découvrez des témoignages poignants de malades et d'accompagnants qui ont traversé cette épreuve.

ACHETEZ LOCALEMENT

Coffrets RCF et santons Artterra disponibles à la librairie Siloë Liège, siloë-liege.be, 04/ 223 20 55

CALENDRIER DE L'AVENT NOUVEAU



Ce calendrier de l'Avent est une invitation à cheminer vers Noël. Il est composé de 25 cartes de différentes tailles : cartes de prière, d'idées de temps familiaux originaux, de citations, + 4 photophores à monter pour illuminer chaque dimanche... Il pourra être ré-utilisé chaque année.

Une création Violaine Osio en collaboration avec Clothilde de Trogoff.

29 € hors frais de livraison
à commander via la boutique en ligne boutique.rcf.fr



RADIO DON RCF
LA JOIE DE DONNER



Abbé Alphonse Borras

RCF VOUS REJOINT

Ces mois de crise sanitaire ont montré combien RCF a pu rejoindre les gens par le soutien et le réconfort que ses programmes leur ont apportés. Le ton avec lequel RCF suit l'actualité marque les auditeurs : à travers les épreuves que nous traversons, parfois au plus proche de nous, l'information nous offre une touche d'espérance et surtout de confiance dont nous avons nous tous besoin. Continuez à soutenir généreusement RCF, surtout en ces moments difficiles où il convient de « rester chez soi » !

Aidez RCF à vous rejoindre ! Merci encore pour votre solidarité.

GRILLE DE PROGRAMMATION RCF LIÈGE 2020-2021

	LUNDI	MARDI	MERCREDI	JEUDI	VENDREDI
06h30			La matinale		
07h00			Le flash belge et le journal régional		
07h10			La matinale		
08h00			Le flash belge et le journal régional		
08h30			Le journal de Radio Vatican		
09h00			Le flash belge		
09h03			Je pense donc j'agis		
11h00			Le flash belge		
11h03	Curiocté La tête et le cœur	Curiocté Littérature	Curiocté Eco/Histoire/Ciné	Curiocté Politique	Curiocté De tous côtés
12h00			Le flash belge		
12h03	Santé, bien-être / Et alors	Vers une parentalité bienveillante	La page de garde Nos auteurs ont la parole	Trésoir et Patrimoine L'œil de Dieu	Décryptage
12h30	La vie en vert				
13h00			Le journal de Radio Vatican et le journal régional		
13h10			Solid'ère		
14h03	Trois dièses à la clé / Promenade musicale	Harmonivoix	Multi-music	La chanson dans l'âme	Vive Dieu Aujourd'hui
14h30		Coup d'oeil dans le rétro	Cahier de musique		Touches d'orgues
15h00	Soyons Folk	Direction Sud	Joueurs de blues / Place au Jazz	Chanson chausson	Louange et adoration d'ailleurs
16h00			Le flash belge		
16h03	30 minutes avec notre Evêque	Evangelie et vie	Aimer pour vivre	Vitamine C	Jour de Joie
16h30	Entrée des artistes	Génération 2.0	La ronde des p'tits loups	Voyage au pays des mots	Une question à la foi
17h00			Le flash belge		
17h03	Curiocté Littérature	Curiocté Eco/Histoire/ciné	Curiocté Politique	Curiocté De tous côtés	Curiocté La Tête et le cœur
18h00			Le journal de Radio Vatican		
18h10			Solid'ère		
18h30	Santé, bien-être / Et alors	Au risque de la Parole	Aide à l'Eglise en détresse	Tours et détours	Li Bone Novèle
19h00	Un juif nommé Jésus	Vers une parentalité bienveillante	La page de garde Nos auteurs ont la parole	Points de repères	Décryptage
20h00	Le chapelet de Lourdes			Banneux / Couleurs tziganes	Le chapelet de Lourdes
20h30			Prière monastique		
20h45			Halte spirituelle		
21h00	Visages	Livre comme l'air / Conférence du Centre de Sèvres / Commune Conversion / Vous avez dit fragile	Un prêtre vous répond	Les racines du Présent	Au pied de la lettre
22h30			Prière monastique		
22h45			La Suite de l'Histoire		
23h00			Curiocté		

SAMEDI

06h30	La Matinale
09h03	Vitamine C
09h30	Tours et détours
10h00	Entrée des artistes
10h30	Les 4 sans coups / Les belles lettres belges / Dossier polar
12h00	Vers une parentalité...
13h10	Culture en week-end
14h00	Harmonivoix
14h30	Coup d'oeil dans le rétro
15h00	Direction sud
16h00	La vie d'artiste
16h30	Génération 2.0

17h00	Voyage au pays des mots
17h30	L'œil de Dieu
18h00	Le journal de Radio Vatican
18h10	Culture en week-end
19h00	Un juif nommé Jésus
19h00	Le chapelet de Lourdes
20h00	La prière monastique
20h30	L'entretien de la semaine
21h00	Les 4 sans coups / Les belles lettres belges / Dossier polar
22h00	Multi-music
22h30	Cahier de musique

DIMANCHE

06h30	La Matinale
09h00	Halte spirituelle (l'intégrale)
10h00	30 minutes avec notre Evêque
10h30	Jour de Joie
11h00	Un juif nommé Jésus
12h00	Culture & vous
12h30	Au risque de la Parole
13h00	Li Bone novèle
13h30	Aide à l'Eglise en détresse
14h00	La chanson dans l'âme
15h00	Soyons Folk
16h00	Points de repères
17h00	Evangelie et vie
17h30	Aimer pour vivre

18h00	Le journal de Radio Vatican
18h10	Nous offrir
18h20	Une petite halte avec un grand texte
18h30	Banneux / Couleurs tziganes
19h00	La ronde des p'tits loups
19h30	Entre les cases
20h00	Le chapelet de Lourdes
20h30	La prière monastique
20h45	Commune planète
21h00	Une question à la foi
21h30	Au risque de la Parole
22h00	Touches d'orgues
22h30	Vive Dieu aujourd'hui

VOTRE SOUTIEN EST ESSENTIEL. MERCI DE FAIRE VOTRE DON AVANT LE 31 DÉCEMBRE.